

19 OPERE DA ELETTRICISTA

PREMESSA

Prezzi indicativi di massima, comprensivi di spese generali e utili di impresa, per singoli elementi di impianti per stabili di nuova costruzione, con cubatura di circa 6000 mc, tipologia costruttiva tradizionale. I prezzi si intendono riferiti a lavori eseguiti a regola d'arte, con l'osservanza della Legge n.186 del 01/03/1968, della Legge n.46 del 05/03/1990 (norme per la sicurezza degli impianti), del D.P.R. 547 del 27/04/1955 (norme per la prevenzione degli infortuni sul lavoro) del D.L. n.626 del 19/09/1994 (norme sulla tutela della salute e per la sicurezza dei lavoratori), a componenti nuovi dotati di marchio italiano di qualità e comunque rispondenti alle prescrizioni delle Leggi vigenti.

Essi comprendono la fornitura dei suddetti materiali, eventuali lavorazioni in officina, il trasporto in cantiere, il montaggio e posa in opera, la verifica degli impianti e il rilascio, da parte dell' installatore a lavoro ultimato, di una dichiarazione di conformità alle norme CEI e ai sensi della Legge n.46/90 e relativi decreti applicativi.

Sono esclusi le assistenze murarie per l'apertura e sigillatura di tracce, per l'immurazione di scatole, cassette e quadri, le opere di fissaggio le opere da carpentiere da fabbro, di verniciatura ed in genere quanto non è opera da installatore elettricista.

I singoli prezzi unitari valutati di massima relativi alle varie parti componenti un impianto elettrico comprendono: le derivazioni di



Reg. Castellazzi, 4 - 14053 Canelli
Cell. 338 5633630 - Tel. e fax 0141 832562

utilizzo, di comando i circuiti di distribuzione interna, gli interruttori di protezione sul quadretto di utenza, le colonne montanti, i collegamenti equipotenziali, i dispersori, i conduttori di terra, sono altresì valutati i punti unitari relativi agli impianti ausiliari come impianto citofonico (videocitofonico), impianto telefonico e impianto TV.

- 19.1** Fornitura e posa in opera di tutto il materiale occorrente, comprensivo di ogni onere, per la realizzazione di UN PUNTO LUCE INTERROTTO - ESECUZIONE SOTTOTRACCIA, composto da: cassetta di derivazione in materiale termoplastico autoestinguente, dim.: 100x100x50 mm. c.ca; scatola rettangolare (per frutti componibili) in resina autoestinguente, da incasso a 3 posti; supporto a tre posti, placca a tre posti; interruttore unipolare 16A/250V; tubo PVC pesante flessibile marchiato I.M.Q.; morsetti; cavo unipolare flessibile non propagante l'incendio tipo N07V-K (I.M.Q.), Sez. 1.5 mm²; materiale minuto vario occorrente alla posa ed alla messa in servizio dello stesso.
- cad. € 32,00
- 19.2** Fornitura e posa in opera di tutto il materiale occorrente, comprensivo di ogni onere, per la realizzazione di UN PUNTO LUCE INTERROTTO IP44 - ESECUZIONE A VISTA (esecuzione in tubo rigido PVC, posato a vista), composto da: cassetta di derivazione in materiche termoplastico autoestinguente, dim.: 100x100x50 mm. c.ca - IP44: contenitore vuoto per apparecchi modulari da esterno in materiale termoplastico autoestinguente a 1 posto - IP44; interruttore unipolare 16A/250V; tubo rigido in PVC autoestinguente marchiato I.M.Q.; cavo unipolare flessibile non propagante l'incendio tipo N07V-K (I.M.Q.), Sez. 1.5 mm²; materiale minuto vario per la posa e la messa in servizio dello stesso: morsetti, curve, manicotti, tasselli, graffette, ecc.
- cad. € 42,00
- 19.3** Fornitura e posa in opera di tutto il materiale occorrente, comprensivo di ogni onere, per la realizzazione di UN PUNTO LUCE DEVIATO - ESECUZIONE SOTTOTRACCIA, composto da: cassetta di derivazione in materiche termoplastico autoestinguente, dim.: 100x100x50 mm. c.ca; n.2 scatole rettangolari (per frutti componibili) in resina autoestinguente, da incasso a tre posti; n.2 placche a tre posti; n.2 supporti a tre posti; n. 2 deviatori 16A/250V; tubo PVC pesante flessibile marchiato I.M.Q.; morsetti; cavo unipolare flessibile non propagante l'incendio tipo N07V-K (I.M.Q.), Sez. 1.5 mm²; materiale minuto vario occorrente alla posa ed alla messa in servizio dello stesso.
- cad. € 48,00
- 19.4** Fornitura e posa in opera di tutto il materiale occorrente, comprensivo di ogni onere, per la realizzazione di UN PUNTO LUCE DEVIATO IP44

ESECUZIONE A VISTA (esecuzione in tubo rigido PVC posato a vista), composto da: cassetta di derivazione in materiale termoplastico autoestinguente, dim.: 100x100x50 mm. c.ca IP44; n.2 contenitori vuoti per apparecchi modulari da esterno in materiale termoplastico autoestinguente a 1 posto; n. 2 deviatori 16A/250V; tubo rigido PVC serie pesante marchiato I.M.Q., cavo unipolare flessibile non propagante l'incendio tipo N07V-K (I.M.Q.), Sez. 1.5 mm²; materiale minuto vario occorrente alla posa ed alla messa in servizio dello stesso: morsetti, curve, manicotti, tasselli, graffette, ecc.

cad. € 63,00

19.5 Fornitura e posa in opera di tutto il materiale occorrente, comprensivo di ogni onere, per la realizzazione di UN PUNTO LUCE DOPPIO - ESECUZIONE SOTTOTRACCIA, composto da: cassetta di derivazione in materiale termoplastico autoestinguente, dim.: 100x100x50 mm. c.ca; scatola rettangolare (per frutti componibili) in resina autoestinguente, da incasso a 3 posti; supporto a tre posti; placca a tre posti; n.2 interruttori unipolari 16A/250V; tubo PVC pesante flessibile marchiato I.M.Q.; morsetti; cavo unipolare flessibile non propagante l'incendio tipo N07V-K (I.M.Q.), Sez. 1.5 mm²; materiale minuto vario occorrente alla posa ed alla messa in servizio dello stesso.

cad. € 36,00

19.6 Fornitura e posa in opera di tutto il materiale occorrente, comprensivo di ogni onere, per la realizzazione di UN PUNTO LUCE DOPPIO IP44 - ESECUZIONE A VISTA (esecuzione in tubo rigido PVC, posato a vista), composto da: cassetta di derivazione in materiale termoplastico autoestinguente, dim.: 100x100x50 mm. c.ca IP44; contenitore vuoto per apparecchi modulari da esterno in materiale termoplastico autoestinguente a 2 posti - IP44; n.2 interruttori unipolari 16A/250V; tubo rigido in PVC autoestinguente marchiato I.M.Q.; cavo unipolare flessibile non propagante l'incendio tipo N07V-K (I.M.Q.) Sez.1.5 mm²; materiale minuto vario per la posa e la messa in servizio dello stesso: morsetti curve manicotti, tasselli graffette ecc.

cad. € 47,00

19.7 Fornitura e posa in opera di tutto il materiale occorrente, comprensivo di ogni onere, per la realizzazione di UN PUNTO LUCE INVERTITO - ESECUZIONE SOTTOTRACCIA, composto da: cassetta di derivazione in materiale termoplastico autoestinguente, dim.: 100x100x50 mm. c.ca; n.3 scatole rettangolari (per frutti componibili) in resina autoestinguente, da incasso a tre posti; n.3 placche a tre posti; n.3 supporti a tre posti; n.1 invertitore 16A/250V; n. 2 deviatori 16A/250V; tubo PVC pesante flessibile marchiato I.M.Q.; morsetti; cavo unipolare flessibile non propagante l'incendio tipo N07V-K (I.M.Q.), Sez. 1.5 mm²; materiale minuto vario occorrente alla posa ed alla messa in servizio dello stesso.

cad. € 69,00

G. & B.

di RAM s.r.l.

LAVORAZIONE FERRO PER EDILIZIA

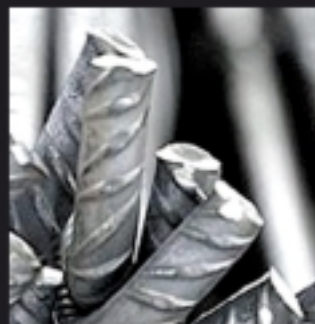
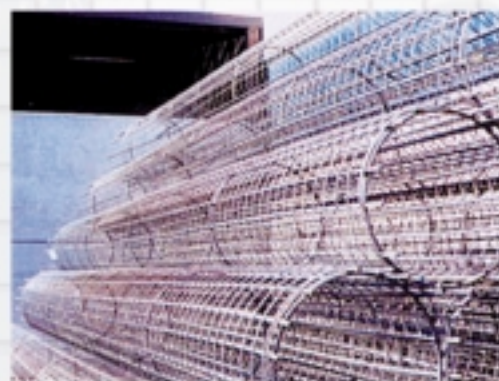


Reti Elettrosaldate

**Distanziali
per Armature**

**Pali per
Fondazione**

espansione grafica ®



- 19.8** Fornitura e posa in opera di tutto il materiale occorrente, comprensivo di ogni onere, per la realizzazione di UN PUNTO LUCE INVERTITO IP44 - ESECUZIONE A VISTA (esecuzione in tubo rigido PVC posato a vista), composto da: cassetta di derivazione in materiale termoplastico autoestinguente, dim.: 100x100x50 mm. c.ca IP44; n.3 contenitori vuoti per apparecchi modulari da esterno in materiale termoplastico autoestinguente a 1 posto; n.1 invertitore 16A/250V; n.2 deviatori 16A/250V; tubo rigido PVC serie pesante marchiato I.M.Q., cavo unipolare flessibile non propagante l'incendio tipo N07V-K (I.M.Q.), Sez. 1.5 mm²; materiale minuto vario occorrente alla posa ed alla messa in servizio dello stesso: morsetti, curve, manicotti, tasselli, graffette, ecc.
- cad. € 84,00
- 19.9** Fornitura e posa in opera di tutto il materiale occorrente, comprensivo di ogni onere, per la realizzazione di UN PUNTO LUCE A RELÉ A 3 PULSANTI - ESECUZIONE SOTTOTRACCIA, composto da: tubo in PVC per posa incassata corrugato serie pesante, cassetta di derivazione in materiale termoplastico autoestinguente, dim.: 100x100x50 mm. c.ca; n. 3 scatole rettangolari (per frutti componibili) in resina autoestinguente da incasso a 3 posti; n.3 placche a tre posti; n.3 supporti a tre posti; n. 3 pulsanti unipolare NA 10A/250V; relè interruttore con bobina funzionante alla tensione di rete; copri-ori; morsetti; cavo unipolare flessibile non propagante l'incendio tipo N07V-K (I.M.Q.), Sez. 1.5 mm²; materiale minuto vario occorrente alla posa ed alla messa in servizio dello stesso.
- cad. € 75,00
- 19.10** Fornitura e posa in opera di tutto il materiale occorrente, comprensivo di ogni onere, per la realizzazione di UN PUNTO LUCE A RELÉ A 3 PULSANTI IP44 - ESECUZIONE A VISTA (esecuzione in tubo rigido PVC posato a vista), composto da: tubo rigido in PVC serie pesante in materiale autoestinguente per posa a vista, cassetta di derivazione in materiale termoplastico autoestinguente, dim.: 100x100x50 mm. IP44 c.ca; n. 3 contenitori vuoti per apparecchi modulari da esterno in materiale termoplastico autoestinguente a 1 posto IP44; n. 3 pulsanti unipolare NA 10A/ 250V; relè interruttore con bobina funzionante alla tensione di rete; cavo unipolare flessibile non propagante l'incendio tipo N07V-K (I.M.Q.), Sez. 1.5 mm²; materiale minuto vario occorrente alla posa ed alla messa in servizio dello stesso: morsetti, curve, manicotti, tasselli, graffette, ecc.
- cad. € 139,00
- 19.11** Fornitura e posa in opera di tutto il materiale occorrente, comprensivo di ogni onere, per la realizzazione di UN PULSANTE SUPPLEMENTARE - ESECUZIONE SOTTOTRACCIA, composto da: cassetta di derivazione in materiale termoplastico autoestinguente, dim.: 100x100x50 mm. c.ca; scatola rettangolare (per frutti componibili) in resina autoestinguente, da incasso a 3 posti; placca a tre posti; supporto a tre posti; pulsante unipolare 10A/250V;

	tubo flessibile in PVC serie pesante marchiato I.M.Q.; morsetti; cavo unipolare flessibile non propagante l'incendio tipo N07V-K (I.M.Q.), Sez. 1.5 mm ² ; materiale minuto vario occorrente alla posa ed alla messa in servizio dello stesso.	cad. € 16,00
19.12	Fornitura e posa in opera di tutto il materiale occorrente, comprensivo di ogni onere, per la realizzazione di UN PULSANTE SUPPLEMENTARE IP44 ESECUZIONE A VISTA, composto da: cassetta di derivazione in materiale termoplastico autoestinguente, dim.: 100x100x50 mm. c.ca - IP44; contenitore vuoto per apparecchio modulare da esterno in materiale termoplastico autoestinguente a 1 posto - IP44; n.1 pulsante unipolare 10A/250V; tubo rigido in PVC serie pesante (I.M.Q.) cavo unipolare flessibile non propagante l'incendio tipo N07V-K (I.M.Q.) Sez.1.5 mm ² ; materiale minuto vario occorrente alla posa ed alla messa in servizio dello stesso: morsetti curve, manicotti tasselli, graffette ecc.	cad. € 21,00
19.13	Supplemento per la fornitura ed installazione di lampada a scarica in interruttore predisposto, o installazione di interruttore con lampada preassemblata, comprensiva di tutto il materiale occorrente alla posa ed alla messa in servizio della stessa (escluso eventuale trasformatore per lampade funzionanti a tensione diversa da quella di rete).	cad. € 8,50
19.14	Fornitura e posa in opera di tutto il materiale occorrente, per la realizzazione di UN CENTRO LUMINOSO SUPPLEMENTARE (in esecuzione sottotraccia) composto da: tubo PVC pesante flessibile marchiato I.M.Q.; morsetti; cavo unipolare flessibile non propagante l'incendio tipo N07V-K (I.M.Q.), Sez. 1.5 mm ² ; materiale minuto vario occorrente alla posa ed alla messa in servizio dello stesso.	cad. € 15,00
19.15	Fornitura e posa in opera di tutto il materiale occorrente, per la realizzazione di UN CENTRO LUMINOSO SUPPLEMENTARE IP44 ESECUZIONE A VISTA (esecuzione in tubo rigido PVC posato a vista) composto da: tubo rigido PVC marchiato (I.M.Q.) per posa a vista; morsetti; cavo unipolare non propagante l'incendio tipo N07V-K, sez. 1.5 mm ² e materiale minuto vario occorrente alla posa ed alla messa in servizio dello stesso.	cad. € 20,00
19.16	Fornitura e posa in opera di tutto il materiale occorrente. comprensivo di ogni onere, per l'installazione di UN PULSANTE A TIRANTE E SUONERIA CICALA ESECUZIONE SOTTOTRACCIA composto da: cassetta di derivazione in materiale termoplastico autoestinguente dim. 100x100x50 mm. c.ca; scatola rettangolare (per frutti componibili) in resina autoestinguente, da incasso a 3 posti; placca a tre posti; supporto a tre posti; pulsante a tirante unipolare 10A/250V; suoneria cicala; tubo flessibile in PVC serie pesante	

	(I.M.Q.); morsetti; cavo unipolare flessibile non propagante l'incendio tipo N07V-K (I.M.Q.), Sez. 1.5 mm ² ; materiale minuto vario occorrente alla posa ed alla messa in servizio dello stesso (escluso eventuale trasformatore per tensione diversa da quella di rete).	cad. € 43,00
19.17	Fornitura e posa in opera di tutto il materiale occorrente, comprensivo di ogni onere, per l'installazione di UN PULSANTE CAMPANELLO INGRESSO E SUONERIA ESECUZIONE SOTTOTRACCIA composto da: cassetta di derivazione in materiale termoplastico autoestinguente, dim.: 100x100x50 mm. c.ca; scatola rettangolare (per frutti componibili) in resina autoestinguente, da incasso; placca portanome + pulsante; suoneria; tubo flessibile in PVC serie pesante (I.M.Q.); morsetti; cavo unipolare flessibile non propagante l'incendio tipo N07V-K (I.M.Q.), Sez. 1.5 mm ² ; materiale minuto vario occorrente alla posa ed alla messa in servizio dello stesso (escluso eventuale trasformatore per tensione diversa da quella di rete).	cad. € 46,00
19.18	Predisposizione di UN PUNTO PRESA TELEFONO - ESECUZIONE SOTTOTRACCIA composto da: tubo PVC pesante flessibile marchiato I.M.Q. diam. 20 mm, scatola di derivazione in materiale autoestinguente, scatola frutto unificata TELECOM e tutto il materiale occorrente alla posa delle apparecchiature sopra descritte.	cad. € 25,00
19.19	Fornitura e posa in opera di tutto il materiale occorrente, comprensivo di ogni onere, per la realizzazione di UN PUNTO PRESA TELEFONO - ESECUZIONE SOTTOTRACCIA compresa la fornitura del cavo e della relativa presa TELECOM, composto da: tubo PVC pesante flessibile marchiato I.M.Q. diam. 20 mm, scatola di derivazione in materiale autoestinguente, scatola frutto unificata TELECOM e tutto il materiale occorrente alla posa delle apparecchiature sopra descritte.	cad. € 32,00
19.20	Fornitura e posa in opera di tutto il materiale occorrente, comprensivo di ogni onere, per la realizzazione di UN PUNTO PRESA TELEFONO IP44 - ESECUZIONE A VISTA (esecuzione in tubo rigido PVC posato a vista) compresa la fornitura del cavo e della relativa presa TELECOM, composto da: tubo PVC pesante rigido per posa a vista marchiato I.M.Q. diam. 20 mm, scatola di derivazione IP44, scatola frutto unificata TELECOM o contenitore vuoto per apparecchi modulari da esterno in materiale termoplastico autoestinguente e tutto il materiale vario occorrente alla posa dello stesso: morsetti, curve, manicotti, tasselli, graffette, ecc.	cad. € 42,00
19.21	Fornitura e posa in opera di tutto il materiale occorrente comprensivo di ogni onere, per la realizzazione di UN PUNTO PRESA TELEFONO TIPO RJ11 - ESECUZIONE SOTTOTRACCIA composto da:	

PRODOTTI E FINANZIAMENTI PER LA PICCOLA E MEDIA IMPRESA

BANKING ON THE WEB Impresa

Collegamento telematico tramite Internet rivolto alle piccole imprese con software dedicato.

Permette all'impresa di gestire direttamente dal proprio computer le principali operazioni di pagamento e incasso per la gestione di clienti e fornitori. E' inoltre possibile accedere ai movimenti e ai saldi dei propri conti correnti presso la Banca C.R.Asti in tempo reale.

your **TLO** web banking

Collegamento telematico tramite numero verde e software dedicato rivolto alla media impresa.

Permette di effettuare, direttamente dalla propria azienda, tramite computer e modem, le principali operazioni di pagamento, incasso ed estratto conto, con la Banca C.R.Asti e con le altre Banche, tutto l'anno, 24 ore su 24.

INVESTIMPRESA



Finanziamenti agevolati alle imprese agricole, artigiane, commerciali, industriali e di servizi. Permette di finanziare investimenti immobiliari, impianti di produzione complessi, macchinari, attrezzature, adeguamento alle norme in materia di sicurezza, ambiente, haccp, finanziamento di ricerca e innovazione di prodotto, acquisto di marchi commerciali, brevetti, investimenti per il commercio elettronico, di avviamento commerciale delle nuove imprese.

IMPRESA DONNA

Finanziamenti a imprese neocostituite e già esistenti aventi i requisiti soggettivi, di cui alle leggi sull'imprenditoria femminile.

Permette di ottenere finanziamenti per liquidità e investimenti produttivi di imprese, quali attrezzature, sicurezza, ricerca e innovazione, marchi e brevetti, avviamento commerciale. L'importo massimo erogabile è pari a 300.000,00 euro.



IL FINANZIAMENTO PER L'AGRICOLTURA TIPICA E DI QUALITÀ



BANCA C.R.ASTI

CASSA DI RISPARMIO DI ASTI SpA

www.bancacra.it

Strategia di sviluppo con finalità promozionale. Consultare fogli informativi.

	tubo PVC flessibile marchiato I.M.Q. diam. 20 mm, scatola portafrutti per frutti componibili a 3 posti, placca a 3 posti, supporto a 3 posti, presa telefonica RJ11, scatola di derivazione 100x100x50 mm c.ca; cavo telefonico a 2 coppie; materiale minuto vario occorrente alla posa e messa in servizio dello stesso.	cad. € 39,00
19.22	Fornitura e posa in opera di tutto il materiale occorrente comprensivo di ogni onere, per la realizzazione di UN PUNTO PRESA TELEFONO TIPO RJ11 - ESECUZIONE IP44 A VISTA composto da: tubo PVC RIGIDO marchiato I.M.Q. diam. 20 mm, scatola portafrutti per frutti componibili a 3 posti, placca a 3 posti, supporto a 3 posti, presa telefonica RJ11, scatola di derivazione 100x100x50 mm c.ca; cavo telefonico a 2 coppie; materiale minuto vario occorrente alla posa e messa in servizio dello stesso.	cad. € 48,00
19.23	Fornitura e posa in opera di tutto il materiale occorrente comprensivo di ogni onere, per la realizzazione di UN PUNTO PRESA RETE INFORMATICA TIPO RJ45 - ESECUZIONE SOTTOTRACCIA composto da: tubo PVC flessibile marchiato I.M.Q. diam. 20 mm, scatola portafrutti per frutti componibili a 3 posti, placca a 3 posti, supporto a 3 posti, 2 prese UTP/FTP RJ45, scatola di derivazione 100x100x50 mm c.ca; cavo UTP/FTP tipo 24 AWG per distanza max. di mt. 20; materiale minuto vario occorrente alla posa e messa in servizio dello stesso. Quota cablaggio al quadro di permutazione esclusa.	cad. € 100,00
19.24	Fornitura e posa in opera di tutto il materiale occorrente comprensivo di ogni onere, per la realizzazione di UN PUNTO PRESA RETE INFORMATICA TIPO RJ45 - ESECUZIONE IP44 A VISTA composto da: tubo PVC RIGIDO marchiato I.M.Q. diam. 20 mm, scatola portafrutti per frutti componibili a 3 posti, placca a 3 posti, supporto a 3 posti, 2 prese UTP/FTP RJ45, scatola di derivazione 100x100x50 mm c.ca; cavo UTP/FTP tipo 24 AWG per distanza max. di mt. 20; materiale minuto vario occorrente alla posa e messa in servizio dello stesso. Quota cablaggio al quadro di permutazione esclusa.	cad. € 120,00
19.25	Fornitura e posa in opera di tutto il materiale occorrente comprensivo di ogni onere, per la realizzazione di UN PUNTO PRESA TELEVISIVA - ESECUZIONE SOTTOTRACCIA, composto da: tubo PVC pesante flessibile marchiato I.M.Q. diam. 20 mm, scatola di derivazione in materiale termoplastico autoestinguente dim. 100x100x50 mm c.ca; scatola rettangolare (per frutti componibili) in resina autoestinguente da incasso a 3 posti; supporto a tre posti; placca a tre posti; presa televisiva in derivazione completa di resistenza di compensazione; cavo coassiale per il trasporto del	

	segnale dal partitore di piano alla presa e tutto il materiale occorrente alla posa ed alla messa in servizio della stessa.	cad. € 44,00
19.26	Fornitura e posa in opera di tutto il materiale occorrente, comprensivo di ogni onere, per la realizzazione di UN PUNTO PRESA TELEVISIVA IP44 - ESECUZIONE A VISTA (esecuzione in tubo rigido PVC posato a vista), composto da: tubo PVC rigido pesante marchiato I.M.Q. diam. 20 mm - scatola di derivazione in materiale termoplastico autoestinguente dim. 100x100x50 mm c.ca IP 44; contenitore vuoto per apparecchi modulari da esterno in materiale termoplastico autoestinguente ad 1 posto; presa televisiva in derivazione completa di resistenza di compensazione, cavo coassiale per il trasporto del segnale dal partitore di piano alla presa e tutto il materiale occorrente alla posa ed alla messa in servizio della stessa: curve, manicotti, tasselli, graffette, ecc.	cad. € 55,00
19.27	Fornitura e posa in opera di tutto il materiale occorrente, comprensivo di ogni onere, per la realizzazione di un PUNTO PRESA BIPASSO 2x10/16 A + T 220V - ESECUZIONE SOTTOTRACCIA composto da: tubazione in PVC flessibile serie pesante diam.20 mm. per posa sottotraccia (I.M.Q.); scatola di derivazione in materiale termoplastico autoestinguente dim. 100x100x50 mm c.ca; scatola rettangolare (per frutti componibili) in resina autoestinguente da incasso a 3 posti; supporto a tre posti; placca a 3 posti, presa bipasso 10/16 A +T di tipo modulare; morsetti; cavo flessibile non propagante l'incendio tipo N07V-K (I.M.Q.), Sez 2.5 mm ² ; materiale minuto vario occorrente alla posa ed alla messa in servizio dello stesso.	cad. € 39,50
19.28	Fornitura e posa in opera di tutto il materiale occorrente, comprensivo di ogni onere, per la realizzazione di un PUNTO PRESA BIPASSO 2x10/16 A + T 220V IP44 ESECUZIONE A VISTA (esecuzione in tubo rigido PVC, posato a vista), composto da: cassetta di derivazione in materiale termoplastico autoestinguente, dim. 100x100x50 mm c.ca - IP44; contenitore vuoto per apparecchi modulari da esterno in materiale termoplastico autoestinguente a 1 posto - IP44; presa bipasso 10/16 A +T di tipo modulare; tubo rigido in PVC pesante diam.20 mm. per posa a vista marchiato I.M.Q.; cavo flessibile non propagante l'incendio tipo N07V-K (I.M.Q.), Sez 2.5 mm ² ; materiale minuto vario occorrente alla posa ed alla messa in servizio dello stesso: morsetti, curve, manicotti, tasselli, graffette, ecc.	cad. € 50,00
19.29	Fornitura e posa in opera di tutto il materiale occorrente, comprensivo di ogni onere, per la realizzazione di un PUNTO PRESA 2x10 A + T 220V - ESECUZIONE SOTTOTRACCIA composto da: tubazione in PVC flessibile serie pesante diam.16 mm. per posa sottotraccia (I.M.Q.); scatola di derivazione in materiale termoplastico autoestinguente dim.	

<p>100x100x50 mm c.ca; scatola rettangolare (per frutti componibili) in resina autoestinguente da incasso a 3 posti; supporto a tre posti; placca a 3 posti, presa 2x10 A+T di tipo modulare; cavo flessibile non propagante l'incendio tipo N07V-K (I.M.Q.), Sez 1.5 mm²; materiale minuto vario occorrente alla posa ed alla messa in servizio dello stesso.</p>	<p>cad. € 31,00</p>
<p>19.30 Fornitura e posa in opera di tutto il materiale occorrente, comprensivo di ogni onere, per la realizzazione di un PUNTO PRESA 2x10 A + T 220V IP44 - ESECUZIONE A VISTA (esecuzione in tubo rigido PVC, posato a vista), composto da: cassetta di derivazione in materiale termoplastico autoestinguente, dim. 100x100x50 mm c.ca - IP44; contenitore vuoto per apparecchi modulari da esterno in materiale termoplastico autoestinguente a 1 posto - IP44; presa 2x10 A +T di tipo modulare; tubo in PVC pesante diam.16 mm. per posa a vista marchiato I.M.Q.; cavo flessibile non propagante l'incendio tipo N07V-K (I.M.Q.), Sez 1.5 mm²; materiale minuto vario occorrente alla posa ed alla messa in servizio dello stesso: morsetti, curve, manicotti, tasselli, graffette, ecc..</p>	<p>cad. € 37,00</p>
<p>19.31 Fornitura e posa in opera di tutto il materiale occorrente, comprensivo di ogni onere, per la realizzazione di un PUNTO PRESA 2x16 A + T 220V - ESECUZIONE SOTTOTRACCIA composto da: tubazione in PVC flessibile serie pesante (I.M.Q.) diam.20 mm. per posa sottotraccia; scatola di derivazione in materiale termoplastico autoestinguente dim. 100x100x50 mm c.ca; scatola rettangolare (per frutti componibili) in resina autoestinguente da incasso a 3 posti; supporto a tre posti; placca a 3 posti, presa 2x16 A + T di tipo modulare; morsetti; cavo flessibile non propagante l'incendio tipo N07VK (I.M.Q.), Sez 2.5 mm²; materiale minuto vario occorrente alla posa ed alla messa in servizio dello stesso.</p>	<p>cad. € 36,00</p>
<p>19.32 Fornitura e posa in opera di tutto il materiale occorrente, comprensivo di ogni onere, per la realizzazione di un PUNTO PRESA 2x16 A + T 220V IP44 - ESECUZIONE A VISTA (esecuzione in tubo rigido PVC, posato a vista), composto da: cassetta di derivazione in materiale termoplastico autoestinguente, dim. 100x100x50 mm c.ca - IP44; contenitore vuoto per apparecchi modulari da esterno in materiale termoplastico autoestinguente a 1 posto - IP44; presa 2x16 A+T di tipo modulare; tubo rigido in PVC serie pesante diam.20 mm. per posa a vista marchiato I.M.Q.; cavo flessibile non propagante d'incendio tipo N07V-K (I.M.Q.), Sez 2.5 mm²; materiale minuto vario occorrente alla posa ed alla messa in servizio dello stesso: morsetti, curve, manicotti, tasselli, graffette, ecc.</p>	<p>cad. € 47,00</p>
<p>19.33 Fornitura e posa in opera di tutto il materiale occorrente, comprensivo di ogni onere, per la realizzazione di un PUNTO PRESA</p>	

2x16 A + T 220V CON INTERRUTTORE-ESECUZIONE SOTTO-TRACCIA composto da: tubazione in PVC flessibile serie pesante diam.20 mm. per posa sottotraccia (I.M.Q.); scatola di derivazione in materiale termoplastico autoestinguente dim. 100x100x50 mm c.ca; scatola rettangolare (per frutti componibili) in resina autoestinguente da incasso a 3 posti; supporto a tre posti; placca a 3 posti, presa 2x16 A+T di tipo modulare; interruttore unipolare 16A/230V di tipo modulare; cavo flessibile non propagante l'incendio tipo N07V-K (I.M.Q.), Sez 2.5 mm²; materiale minuto vario occorrente alla posa ed alla messa in servizio dello stesso.

cad. € 39,00

19.34 Fornitura e posa in opera di tutto il materiale occorrente, comprensivo di ogni onere, per la realizzazione di un PUNTO PRESA 2x16 A + T 220V IP44 CON INTERRUTTORE - ESECUZIONE A VISTA (esecuzione in tubo rigido PVC, posato a vista), composto da: cassetta di derivazione in materiale termoplastico autoestinguente, dim. 100x100x50 mm c.ca - IP44; contenitore vuoto per apparecchi modulari da esterno in materiale termoplastico autoestinguente a 2 posti - IP44; presa 2x16 A +T di tipo modulare; interruttore unipolare 16A/250V di tipo modulare; tubo rigido in PVC serie pesante diam. 20 mm. per posa a vista marchiato I.M.Q.; cavo flessibile non propagante l'incendio tipo N07V-K (I.M.Q.), Sez 2.5 mm²; materiale minuto vario occorrente alla posa ed alla messa in servizio dello stesso: morsetti curve, manicotti, tasselli graffette ecc.

cad. € 54,00

19.35 Fornitura e posa in opera di tutto il materiale occorrente, comprensivo di ogni onere, per la realizzazione di un PUNTO PRESA 2x10 A + T 220V COMANDATA CON INTERRUTTORE ESECUZIONE SOTTO-TRACCIA composto da: tubazione in PVC flessibile serie pesante diam.16 mm. per posa sottotraccia (I.M.Q.); scatola di derivazione in materiale termoplastico autoestinguente dim. 100x100x50 mm c.ca, n°2 scatole rettangolari (per frutti componibili) in resina autoestinguente da incasso a 3 posti; n°2 supporti a tre posti; n°2 placche a 3 posti, presa 2x10 A +T di tipo modulare; interruttore unipolare 10A/230V di tipo modulare; cavo flessibile non propagante l'incendio tipo N07VK (I.M.Q.), Sez 1.5 mm²; materiale minuto vario occorrente alla posa ed alla messa in servizio dello stesso.

cad. € 39,00

19.36 Fornitura e posa in opera di tutto il materiale occorrente, comprensivo di ogni onere, per la realizzazione di un PUNTO PRESA 2x10 A + T 220V IP44 COMANDATA CON INTERRUTTORE - ESECUZIONE A VISTA (esecuzione in tubo rigido PVC, posato a vista), composto da: cassetta di derivazione in materiale termoplastico autoestinguente, dim. 100x100x50 mm c.ca - IP44; n°2 contenitori vuoti per apparecchi modulari da esterno in materiale termoplastico autoestinguente a 1 posto - IP44; presa 2x10 A +T di tipo modulare; interruttore unipo-

lare 10/250V di tipo modulare; tubo rigido in PVC serie pesante diam. 16 mm. per posa a vista marchiato I.M.Q.; cavo flessibile non propagante l'incendio tipo N07V-K (I.M.Q.), Sez 1.5 mm²; materiale minuto vario occorrente alla posa ed alla messa in servizio dello stesso: morsetti, curve, manicotti, tasselli, graffette, ecc.

cad. € 45,00

19.37 Fornitura e posa in opera di tutto il materiale occorrente, comprensivo di ogni onere, per la realizzazione di un PUNTO PRESA 2x16 A + T 220V COMANDATA CON INTERRUTTORE - ESECUZIONE SOTTOTRACCIA composto da: tubazione in PVC flessibile serie pesante diam.20 mm. per posa sottotraccia (I.M.Q.); scatola di derivazione in materiale termoplastico autoestinguente dim. 100x100x50 mm c.ca; n°2 scatole rettangolari (per frutti componibili) in resina autoestinguente da incasso a 3 posti; n°2 supporti a tre posti; n°2 placche a 3 posti, presa 2x16 A +T di tipo modulare; interruttore unipolare 10A/230V di tipo modulare; cavo flessibile non propagante l'incendio tipo N07VK (I.M.Q.), Sez 2.5 mm²; materiale minuto vario occorrente alla posa ed alla messa in servizio dello stesso.

cad. € 43,00

19.38 Fornitura e posa in opera di tutto il materiale occorrente, comprensivo di ogni onere, per la realizzazione di un PUNTO PRESA 2x16 A + T 220V IP44 COMANDATA CON INTERRUTTORE ESECUZIONE A VISTA (esecuzione in tubo rigido PVC, posato a vista), composto da cassetta di derivazione in materiale termoplastico autoestinguente, dim. 100x100x50 mm c.ca- IP44; n°2 contenitori vuoti per apparecchi modulari da esterno in materiale termoplastico autoestinguente a 1 posto - IP44; presa 2x16 A +T di tipo modulare; interruttore unipolare 16/250V di tipo modulare; tubo rigido in PVC serie pesante diam. 20 mm. per posa a vista marchiato I.M.Q.; cavo flessibile non propagante l'incendio tipo N07V-K (I.M.Q.), Sez 2.5 mm²; materiale minuto vario occorrente alla posa ed alla messa in servizio dello stesso: morsetti, curve, manicotti, tasselli, graffette, ecc.

cad. € 49,00

19.39 Fornitura e posa in opera di tutto il materiale occorrente, comprensivo di ogni onere, per la realizzazione di un PUNTO PRESA 2x16 A + T 220V INTERBLOCCATA ESECUZIONE SOTTOTRACCIA composto da: tubazione in PVC flessibile serie pesante diam.20 mm. per posa sottotraccia (I.M.Q.); scatola di derivazione in materiale termoplastico autoestinguente dim. 100x100x50 mm c.ca; scatola rettangolare (per frutti componibili) in resina autoestinguente da incasso a 3 posti; supporto a tre posti; placca a 3 posti; presa 2x16 A + T di tipo modulare; interruttore di blocco 2x16A; cavo flessibile non propagante l'incendio tipo N07V-K (I.M.Q.), Sez 2.5 mm²; materiale minuto vario occorrente alla posa ed alla messa in servizio dello stesso.

cad. € 62,00

- 19.40** Fornitura e posa in opera di tutto il materiale occorrente, comprensivo di ogni onere, per la realizzazione di un PUNTO PRESA 2x16 A + T 220V IP44 INTERBLOCCATA - ESECUZIONE A VISTA (esecuzione in tubo rigido PVC, posato a vista), composto da: cassetta di derivazione in materiale termoplastico autoestinguente, dim. 100x100x50 mm c.ca - IP44; contenitore vuoto per apparecchi modulari da esterno in materiale termoplastico autoestinguente IP44; presa 2x16 A +T di tipo modulare; interruttore di blocco 2x16A tubo rigido in PVC serie pesante diam. 20 mm. per posa a vista marchiato I.M.Q.: cavo flessibile non propagante l'incendio tipo N07V-K (I.M.Q.), Sez 2.5 mm²; materiale minuto vario occorrente alla posa ed alla messa in servizio dello stesso: morsetti, curve, manicotti, tasselli, graffette, ecc.
- cad. € 76,00
- 19.41** Fornitura e posa in opera di tutto il materiale occorrente, comprensivo di ogni onere, per la realizzazione di un PUNTO PRESA UNEL (schuko) 2x10/16 A + T 220V ESECUZIONE SOTTOTRACCIA composto da: tubazione in PVC flessibile serie pesante diam. 20 mm. per posa sottotraccia marchiato I.M.Q.; scatola di derivazione in materiale termoplastico autoestinguente dim. 100x100x50 mm c.ca; scatola rettangolare (per frutti componibili) in resina autoestinguente da incasso a 3 posti; supporto e placca tipo unel; presa unel (schuko) 2x10/16 A +T di tipo modulare; cavo flessibile non propagante l'incendio tipo N07V-K (I.M.Q.), Sez 2.5 mm²; materiale minuto vario occorrente alla posa ed alla messa in servizio dello stesso.
- cad. € 42,00
- 19.42** Fornitura e posa in opera di tutto il materiale occorrente, comprensivo di ogni onere, per la realizzazione di un PUNTO PRESA UNEL (schuko) 2x10/16 A + T 220V IP44 - ESECUZIONE A VISTA (esecuzione in tubo rigido PVC, posato a vista), composto da: cassetta di derivazione in materiale termoplastico autoestinguente, dim. 100x100x50 mm c.ca - IP44; contenitore vuoto per apparecchi modulari da esterno in materiale termoplastico autoestinguente tipo unel - IP44; presa unel (schuko) 2x10/16 A +T di tipo modulare; tubo rigido in PVC pesante diam. 20 mm. per posa a vista marchiato I.M.Q.; cavo flessibile non propagante l'incendio tipo N07V-K (I.M.Q.), Sez 2.5 mm²; materiale minuto vario occorrente alla posa ed alla messa in servizio dello stesso: morsetti, curve, manicotti, tasselli, graffette, ecc.
- cad. € 51,00
- 19.43** Predisposizione PER POSTO RIVELATORE IMPIANTO ANTIFURTO ESECUZIONE SOTTOTRACCIA composto da: tubo PVC pesante flessibile marchiato I.M.Q. di dimensione adeguata, quota parte scatole di derivazione in materiale autoestinguente, e tutto il materiale minuto vario per la corretta esecuzione.
- cad. € 30,00
- 19.44** Fornitura e posa in opera di tutto il materiale occorrente, compren-

<p>sivo di ogni onere, per la realizzazione di PUNTO LUCE DI EMERGENZA - ESECUZIONE SOTTOTRACCIA composto da: cassetta di derivazione in materiale termoplastico autoestinguente, dim.: 100x100x50 mm c.ca., tubo PVC serie pesante flessibile diam.16 mm. marchiato I.M.Q. per posa incassata; cavo unipolare flessibile non propagante l'incendio tipo N07V-K (I.M.Q.), Sez. 1.5 mm²; materiale minuto vario per la posa e la messa in servizio dello stesso.</p>	<p>cad. € 31,00</p>
<p>19.45 Fornitura e posa in opera di tutto il materiale occorrente, comprensivo di ogni onere, per la realizzazione di PUNTO LUCE DI EMERGENZA IP44 - ESECUZIONE A VISTA (esecuzione in tubo rigido PVC, posato a vista) composto da: cassetta di derivazione in materiale termoplastico autoestinguente, dim.: 100x100x50 mm c.ca - IP44; tubo PVC rigido serie pesante diam.16 mm. marchiato I.M.Q. per posa a vista; cavo unipolare flessibile non propagante l'incendio tipo N07V-K (I.M.Q.), Sez. 1.5 mm²; materiale minuto vario per la posa e la messa in servizio dello stesso: morsetti, curve, manicotti, tasselli, ecc.</p>	<p>cad. € 40,00</p>
<p>19.46 Fornitura ed installazione di n.1 COMPLESSO AUTONOMO DI EMERGENZA 1x11 W COMPATTA autonomia 60' per montaggio esterno realizzato in materiale plastico autoestinguente, CEI 34-21/22, con circuito elettronico di controllo, classe di isolamento II, fusibile, spia rete/ricarica, avente grado di protezione minimo IP40, alimentazione 220 V c.a. fornito montato, cablato, con tutti gli accessori occorrenti alla posa ed alla messa in servizio della stessa.</p>	<p>cad. € 90,00</p>
<p>19.47 Fornitura ed installazione di n.1 COMPLESSO AUTONOMO DI EMERGENZA 1x24 W autonomia 60' per montaggio esterno realizzato in materiale plastico autoestinguente, CEI 34-21/22, con circuito elettronico di controllo, classe di isolamento II, fusibile, spia rete/ricarica, avente grado di protezione minimo IP40, alimentazione 220 V c.a. fornito montato, cablato, con tutti gli accessori occorrenti alla posa ed alla messa in servizio della stessa.</p>	<p>cad. € 141,00</p>
<p>19.48 Pulsante per bobina di sgancio posizionato in luogo facilmente accessibile all'esterno dei locali alloggiato in apposita cassetta in vetro frangibile, completo di linea (lunghezza max m.20) realizzata con cavo bipolare sezione 1.5 mm² di tipo N07V-K posato in tubazione PVC rigida serie pesante diam. 16 mm. posata a vista, completo di morsetti di giunzione collegamento al quadro generale e tutto il materiale necessario per la posa e la messa in servizio dello stesso.</p>	<p>cad. € 70,00</p>
<p>19.49 Posa in opera di apparecchio illuminante a parete o soffitto, tipo plafoniera rotonda o ovale con portalampade attacco E27 max 75W (solo posa, escluso apparecchio)</p>	<p>cad. € 15,00</p>

- 19.50** Posa in opera di apparecchio illuminante a soffitto tipo FL 2x36 W (solo posa, escluso apparecchio, sospensioni e/o testate in cavo) cad. € 23,00
- 19.51** Fornitura e posa in opera di tutto il materiale occorrente comprensivo di ogni onere, per la realizzazione di un punto luce A CREPUSCOLARE ESECUZIONE SOTTOTRACCIA composto da: cassetta di derivazione in materiale termoplastico autoestinguente, dim.: 100x100x50 mm c.ca; interruttore crepuscolare completo di fotoresistenza separata o assemblata nell'apparecchiatura stessa; relè di potenza per alimentazione carico; tubo PVC serie pesante flessibile (I.M.Q.) diam. 16 mm; cavo unipolare flessibile non propagante l'incendio tipo N07V-K (I.M.Q.) Sez. 1.5 mm², impianto di comando ed alimentazione utilizzatore e tutto il materiale vario occorrente per la posa e la messa in servizio dello stesso. cad. € 130,00
- 19.52** Fornitura e posa in opera di tutto il materiale occorrente comprensivo di ogni onere, per la realizzazione di un punto luce A CREPUSCOLARE IP44 ESECUZIONE A VISTA (esecuzione in tubo rigido PVC, posato a vista), composto da: cassetta di derivazione in materiale termoplastico autoestinguente, dim.: 100x100x50 mm c.ca - IP44, interruttore crepuscolare completo di fotoresistenza separata o assemblata nell'apparecchiatura stessa; relè di potenza per alimentazione carico; tubo rigido in PVC serie pesante (I.M.Q.); cavo unipolare flessibile non propagante l'incendio tipo N07V-K (I.M.Q.), impianto di comando ed alimentazione utilizzatore e tutto il materiale vario occorrente per la posa e la messa in servizio dello stesso: morsetti, curve, manicotti, tasselli, graffette, ecc. **N.B.** Tutte le apparecchiature di comando dovranno essere installate in apposito contenitore che garantisca un grado di protezione non inferiore ad IP44. cad. € 142,00
- 19.53** Fornitura e posa in opera di tutto il materiale occorrente comprensivo di ogni onere, per la realizzazione di un punto luce A RELÈ TEMPORIZZATO PER SCALE - ESECUZIONE SOTTOTRACCIA composto da: cassetta di derivazione in materiale termoplastico autoestinguente, dim.: 100x100x50 mm c.ca; temporizzatore; relè di potenza per alimentazione carico; tubo in PVC flessibile serie pesante (I.M.Q.); cavo unipolare flessibile non propagante l'incendio tipo N07V-K (I.M.Q.), impianto di comando ed alimentazione utilizzatore e tutto il materiale vario occorrente per la posa e la messa in servizio dello stesso. cad. € 90,00
- 19.54** Fornitura e posa in opera di tutto il materiale occorrente comprensivo di ogni onere, per la realizzazione di un punto luce A RELÈ TEMPORIZZATO PER AUTORIMESSE O CANTINE IP44 - ESECUZIONE A VISTA (esecuzione in tubo rigido PVC, posato a vista), composto da: cassetta di derivazione in materiale termoplastico autoestinguente, dim.: 100x100x50 mm c.ca - IP44; temporizzatore; relè di potenza

per alimentazione carico; tubo rigido in PVC serie pesante (I.M.Q.); cavo unipolare flessibile non propagante l'incendio tipo N07V-K (I.M.Q.), impianto di comando ed alimentazione utilizzatore e tutto il materiale vario occorrente per la posa e la messa in servizio dello stesso: morsetti, curve, manicotti, tasselli, graffette ecc.

N.B. Tutte le apparecchiature di Comando dovranno essere installate in apposito contenitore che garantisca un grado di protezione non inferiore ad IP44.

cad. € 108,00

19.55 Fornitura e posa in opera di tutto il materiale occorrente comprensivo di ogni onere, per l'installazione in apposito centralino DI UN OROLOGIO GIORNALIERO composto da: orologio temporizzatore, cavo unipolare flessibile non propagante l'incendio tipo N07V-K (I.M.Q.), e tutto il materiale vario occorrente per la posa e la messa in servizio dello stesso.

cad. € 101,00

19.56 Fornitura e posa in opera di tutto il materiale occorrente, comprensivo di ogni onere per la realizzazione di un PUNTO LUCE PER LUCE ESTERNA - ESECUZIONE SOTTOTRACCIA composto da: cassetta di derivazione in materiale termoplastico autoestinguente, dim.: 100x100x50 mm. c.ca; fusibile di protezione da 3A, tubo PVC pesante flessibile marchiato I.M.Q.; morsetti; cavo unipolare flessibile non propagante l'incendio tipo N07V-K (I.M.Q.), Sez. 1.5 mm²; materiale minuto vario occorrente alla posa ed alla messa in servizio dello stesso.

cad. € 38,00

19.57 Fornitura e posa in opera di tutto il materiale occorrente, comprensivo di ogni onere, per la realizzazione di UN PUNTO LUCE PER LUCE ESTERNA - ESECUZIONE A VISTA (esecuzione in tubo rigido PVC, posato a vista), composto da: cassetta di derivazione in materiale termoplastico autoestinguente, dim.: 100x100x50 mm. c.ca - IP44; fusibile di protezione da 3A; tubo rigido in PVC autoestinguente marchiato I.M.Q.; cavo unipolare flessibile non propagante l'incendio tipo N07V-K (I.M.Q.), Sez. 1.5 mm²; materiale minuto vario per la posa e la messa in servizio dello stesso: morsetti, curve, manicotti, tasselli, graffette, ecc.

cad. € 43,00

19.58 Fornitura e posa in opera di tutto il materiale occorrente, comprensivo di ogni onere, per la realizzazione di UN TERMINALE DI ALLACCIAMENTO (UTENZE VARIE) ESECUZIONE SOTTOTRACCIA composto da: cassetta di derivazione in materiale termoplastico autoestinguente dim.: 100x100x50 mm², scatola rettangolare (per frutti componibili) in resina autoestinguente, da incasso a 3 posti; supporto a tre posti; placca a tre posti, int. bipolare 2x16A/230V, tubo flessibile in PVC serie pesante autoestinguente marchiato I.M.Q. diam. 20 mm per posa incassata, cavo unipolare flessibile non propagante l'incendio tipo N07V-K (I.M.Q.) Sez. 2.5 mm² e tutto il materiale minuto vario occorrente alla posa ed alla messa in servizio dello stesso.

cad. € 38,00

19.59	Fornitura e posa in opera di tutto il materiale occorrente. comprensivo di ogni onere, per la realizzazione di UN TERMINALE DI ALLACCIAMENTO (UTENZE VARIE) IP44 - ESECUZIONE VISTA (esecuzione in tubo PVC, posato a vista) composto da: cassetta di derivazione in materiale termoplastico autoestinguente dim.: 100x100x50 mm ² , contenitore vuoto per apparecchi modulari da esterno in materiale termoplastico autoestinguente a 1 posto - IP44, int. bipolare 2x16A/230V, tubo rigido in PVC serie pesante autoestinguente marchiato I.M.Q. diam. 20 mm, cavo unipolare flessibile non propagante l'incendio tipo N07V-K (I.M.Q.), Sez 2.5 mm ² e tutto il materiale minuto vario occorrente alla posa ed alla messa in servizio dello stesso: morsetti, curve, manicotti, tasselli, graffette.	cad. € 43,00
19.60	Fornitura ed installazione di COLONNA MONTANTE IN CAVO 2x4 mm ² + T CON TUBAZIONE diam. 25 mm - ESECUZIONE SOTTOTRACCIA, realizzata con cavo tipo N07V-K e tubazione flessibile corrugata serie pesante per posa incassata completa di scatole ispezionabili in materiale termoplastico autoestinguente posate ad una distanza non superiore a 5 m e di tutti gli accessori occorrenti alla posa ed alla messa in funzione della stessa.	ml € 6,00
19.61	Fornitura ed installazione: di COLONNA MONTANTE IN CAVO 2x4 mm ² + T CON TUBAZIONE diam. 25 mm - ESECUZIONE A VISTA, realizzata con cavo tipo N07V-K tubazione rigida in PVC per posa a vista completa di scatole ispezionabili in materiale termoplastico autoestinguente posate ad una distanza non superiore a 5 m di tutti gli accessori occorrenti alla posa ed alla messa in funzione della stessa.	ml € 8,00
19.62	Fornitura ed installazione di COLONNA MONTANTE IN CAVO 2x6 mm ² + T CON TUBAZIONE diam. 25 mm - ESECUZIONE SOTTOTRACCIA, realizzata con cavo tipi N07V-K e tubazione flessibile corrugata serie pesante in PVC per posa incassata completa di scatole ispezionabili in materiale termoplastico autoestinguente posate ad una distanza non superiore a 5 m e di tutti gli accessori occorrenti alla posa ed alla messa in funzione della stessa.	ml € 7,00

verde abitare
di Maria Cristina Oggero

INTERMEDIAZIONE NELLA COMPRASVENDITA IMMOBILIARE
VALUTAZIONE IMMOBILI E TERRENI
INTERMEDIAZIONE DI AZIENDE AGRICOLE E TERRENI
CONSULENZA PER INVESTIMENTI IMMOBILIARI

ASSISTENZA NELLE TRATTATIVE FINO AL ROGITO
FINANZIAMENTI E MUTUI IMMOBILIARI
CONVENZIONATI CON I MAGGIORI ISTITUTI DI CREDITO
MEDIAZIONE CREDITIZIA
INTERMEDIAZIONE DI DITTE E ATTIVITÀ NEI VARI SETTORI

Mombercelli (AT) - P.zza Unione Europea, 3 - tel. e fax 0141 955109 cell. 328 3792917
e-mail: info@verdeabitare.it - www.verdeabitare.it

19.63	Fornitura ed installazione di COLONNA MONTANTE IN CAVO 2x6 mm ² + T CON TUBAZIONE diam. 25 mm - ESECUZIONE A VISTA, realizzata con cavo tipo N07V-K e tubazione rigida in PVC per posa a vista completa di scatole ispezionabili in materiale termoplastico autoestinguente posate ad una distanza non superiore a 5 m e di tutti gli accessori occorrenti alla posa ed alla messa in funzione della stessa.	ml € 9,00
19.64	Fornitura ed installazione di DORSALE INTERNA IN CAVO 2x1.5 mm ² + T CON TUBAZIONE diam. 16 mm. - ESECUZIONE SOTTOTRACCIA, realizzata con cavo tipo N07V-K e tubazione flessibile in PVC corrugata serie pesante per posa incassata completa di scatole ispezionabili in materiale termoplastico autoestinguente posate ad una distanza non superiore a 10 m e di tutti gli accessori occorrenti alla posa ed alla messa in funzione della stessa.	cad. € 85,00
19.65	Fornitura ed installazione di DORSALE . INTERNA IN CAVO 2x2.5 mm ² + T CON TUBAZIONE diam. 20 mm. - ESECUZIONE SOTTOTRACCIA, realizzata con cavo tipo N07V-K e tubazione flessibile in PVC corrugata serie pesante per posa incassata completa di scatole ispezionabili in materiale termoplastico autoestinguente posate ad una distanza non superiore a 10 m e di tutti gli accessori occorrenti alla posa ed alla messa in funzione della stessa.	cad. € 91,00
19.66	Fornitura ed installazione di DORSALE INTERNA IN CAVO 2x4 mm ² + T CON TUBAZIONE diam.25 mm. - ESECUZIONE SOTTOTRACCIA, realizzata con cavo tipo N07V-K e tubazione flessibile in PVC corrugata serie pesante per posa incassata completa di scatole ispezionabili in materiale termoplastico autoestinguente posate ad una distanza non superiore a 10 m e di tutti gli accessori occorrenti alla posa ed alla messa in funzione della stessa.	cad. € 95,00
19.67	Fornitura e posa in opera di tutto il materiale occorrente, comprensivo di ogni onere, per l'installazione in un CRONOTERMOSTATO GIORNALIERO CONDIZIONAMENTO/RISCALDAMENTO - ESECUZIONE SOTTOTRACCIA composto da: cassetta di derivazione in materiale termoplastico autoestinguente dim.: 100x100x50 (da installarsi ogni 5 m di linea); tubo flessibile in PVC serie pesante (I.M.Q.); cavo unipolare flessibile non propagante l'incendio tipo N07V-K marchiato I.M.Q.; cronotermostato e tutto il materiale necessario alla posa ed alla messa in servizio dello stesso.	cad. € 129,00
19.68	Fornitura e posa in opera di tutto il materiale occorrente, comprensivo di ogni onere, per l'installazione di un CRONOTERMOSTATO GIORNALIERO/SETTIMANALE CONDIZIONAMENTO/RISCALDAMENTO - ESECUZIONE SOTTOTRACCIA composto da: cassetta di derivazione in materiale termoplastico autoestinguente 100x100x50	

(da installarsi ogni 5 mt. di linea); tubo flessibile in PVC IMO; cavo unipolare flessibile non propagante l'incendio tipo NO7V-K marchiato I.M.Q.; cronotermistato e tutto il materiale necessario alla posa ed alla messa in servizio dello stesso.

cad. € 142,00

19.69 Fornitura e posa in opera di tutto il materiale occorrente, comprensivo di ogni onere, per l'installazione di un IMPIANTO CITO-FONICO composto da: alimentatore citofonico; pulsanteria esterna; n°1 apparecchio citofonico derivato interno completo di apriporta e suoneria; cassetta di derivazione in materiale termoplastico autoestinguento (dim. 100x100x50), linea di alimentazione realizzata con cavo citofonico flessibile non propagante l'incendio marchiato I.M.Q., e tutto il materiale minuto vario necessario alla posa ed alla messa in servizio dello stesso.

cad. € 367,00

19.70 Fornitura e posa in opera di tutto il materiale occorrente, comprensivo di ogni onere per l'installazione di un CITOFONO DERIVATO INTERNO SUPPLEMENTARE - ESECUZIONE SOTTOTRACCIA (realizzato in tubazione in PVC flessibile serie pesante autoestinguento per posa sottotraccia) composto da: n°1 apparecchio citofonico derivato interno completo di apriporta e suoneria; cassetta di derivazione in materiale termoplastico autoestinguento dim. 100x100x50; linea di alimentazione realizzata con cavo citofonico flessibile non propagante l'incendio marchiato I.M.Q. e tutto il materiale necessario alla posa ed alla messa in servizio dello stesso.

cad. € 72,00

19.71 Fornitura e posa in opera di tutto il materiale occorrente, comprensivo di ogni onere, per l'installazione di un IMPIANTO VIDEOCITOFONICO composto da: alimentatore videocitofonico; posto esterno telecamera, pulsanteria esterna; n°1 apparecchio videocitofonico derivato interno completo di apriporta e suoneria; cassetta di derivazione in materiale termoplastico autoestinguento (dim. 100x100x50); linea di alimentazione realizzata con cavo videocitofonico flessibile non propagante l'incendio marchiato I.M.Q., e tutto il materiale minuto vario necessario alla posa ed alla messa in servizio dello stesso.

cad. € 1.291,00

19.72 Fornitura e posa in opera di tutto il materiale occorrente, comprensivo di ogni onere, per l'installazione di un VIDEOCITOFONO DERIVATO INTERNO SUPPLEMENTARE - ESECUZIONE SOTTOTRACCIA (realizzato con tubazione in PVC flessibile serie pesante autoestinguento per posa incassata) composto da: n°1 apparecchio videocitofonico derivato interno completo di apriporta e suoneria; cassetta di derivazione in materiale termoplastico autoestinguento (dim. 100x100x50); linea di alimentazione realizzata con cavo videocitofonico flessibile non propagante l'incendio marchia-

	to I.M.Q. e tutto il materiale minuto vario necessario alla posa ed alla messa in servizio dello stesso.	cad. € 413,00
19.73	Fornitura e posa in opera di tutto il materiale occorrente, comprensivo di ogni onere, per l'intallazione di un COLLETTORE DI TERRA in bandella di rame, posato su passerella sezione nominale 30x4 mm compreso tutto il materiale minuto vario necessario alla posa ed alla messa in servizio dello stesso.	cad. € 42,00
19.74	Fornitura e posa in opera di tutto il materiale occorrente, comprensivo di ogni onere, per l'installazione di UN DISPERSORE A CROCE in profilato di acciaio zincato munito di bandierina con due fori diam. 13 mm per allacciamento conduttori tondi e bandelle, con profilato 50x50x3 mm lunghezza 2 m. comprensivo di posa di cartello di segnalazione e di tutto il materiale minuto vario occorrente alla posa ed alla messa in servizio dello stesso.	cad. € 43,00
19.75	Fornitura e posa in opera di tutto il materiale occorrente, comprensivo di ogni onere, per l'installazione di UN DISPERSORE A CROCE in profilato di acciaio zincato munito di bandierina con due fori diam. 13 mm per allacciamento conduttori tondi e bandelle, con profilato 50x50x3 mm lunghezza 2 m. compreso cartello di segnalazione ed idoneo pozzetto ispezionabile di tipo carrabile e tutto il materiale minuto vario occorrente alla posa ed alla messa in servizio dello stesso.	cad. € 78,00
19.76	Fornitura e posa in opera, in canalizzazione predisposta, di CAVO UNIPOLARE sez. 16 mm ² GV tipo N07V-K con conduttore: in rame flessibile, isolato in PVC qualità "R2", antifiama, senza guaina. Norme C.E.I. 20-20 e C.E.I. 20-22, marchiato I.M.Q., compreso il materiale minuto vario per collegamenti e fissaggio: capocorda, nastro isolante, guaine isolanti, fascette, ecc.	ml € 3,00
19.77	Fornitura e posa in opera di tutto il materiale occorrente, comprensivo di ogni onere, per la realizzazione interrata entro scavo predisposto di una LINEA IN TRECCIA DI RAME NUDA SEZ. 35 mm ² completa di tutti gli accessori di giunzione, serraggio ed allacciamento alle strutture metalliche presenti e ad eventuali picchetti di terra installati.	ml € 6,00
19.78	Fornitura e posa in opera di tutto il materiale occorrente, comprensivo di ogni onere per l'installazione di un CENTRALINO PER APPARTAMENTO composto da: - una cassetta in materiale termoplastico autoestinguente di dimensioni adeguate;	

- n. 1 int. autom. M.t. + diff. Id=0.03A 2P curva C, 16A;
- materiale minuto vario per la corretta esecuzione e la messa in opera dello stesso.

a corpo € 110,00

19.79

Fornitura e posa in opera di tutto il materiale occorrente, comprensivo di ogni onere per l'installazione di un CENTRALINO PER APPARTAMENTO composto da:

- una cassetta in materiale termoplastico autoestinguente di dimensioni adeguate;
- n. 1 int. autom. M.t. + diff. Id=0.03A 2P curva C, 20A;
- n. 1 int. autom. M.t. 2P curva C, 16A;
- n. 1 int. autom. M.t. 2P curva C, 10A;
- materiale minuto vario per la corretta esecuzione e la messa in opera dello stesso.

a corpo € 150,00

mpm IMPIANTI ELETTRICI

DI MASELLA PASQUALE - Fr. Sessant, 291 - 14020 ASTI
 Tel. 0141 294599 - Fax 0141 294958
 E-mail: mpimpiantieletrici@gmail.com

DOMOTICA CIVILE INDUSTRIALE - ANTINCENDIO - ANTIFURTI
 PARABOLE - CONDIZIONAMENTO - QUADRISTICA BORDO MACCHINA

SERAI

PROGETTAZIONE E REALIZZAZIONE
 IMPIANTI HI FI E VIDEO
 LAVORAZIONI ARTIGIANALI PERSONALIZZATE,
 ANTIFURTI SATELLITARI, SISTEMI DI NAVIGAZIONE
 E CLIMATIZZATORI

FINANZIAMENTI IN SEDE

MASTERS
 CENTRI SPECIALIZZATI CAR STEREO

**Giancarlo Binello
 DEODATO**

Corso L. Einaudi, 116 - 14100 ASTI - Tel. Fax 0141 592396 - P.IVA 01192240057

© espansione grafica

**Cartelli da Cantiere
 Adesivi per Automezzi - Striscioni**

espansione grafica

www.espansionegrafica.it - Tel. 0141 405744 - Fax 0141 405052